

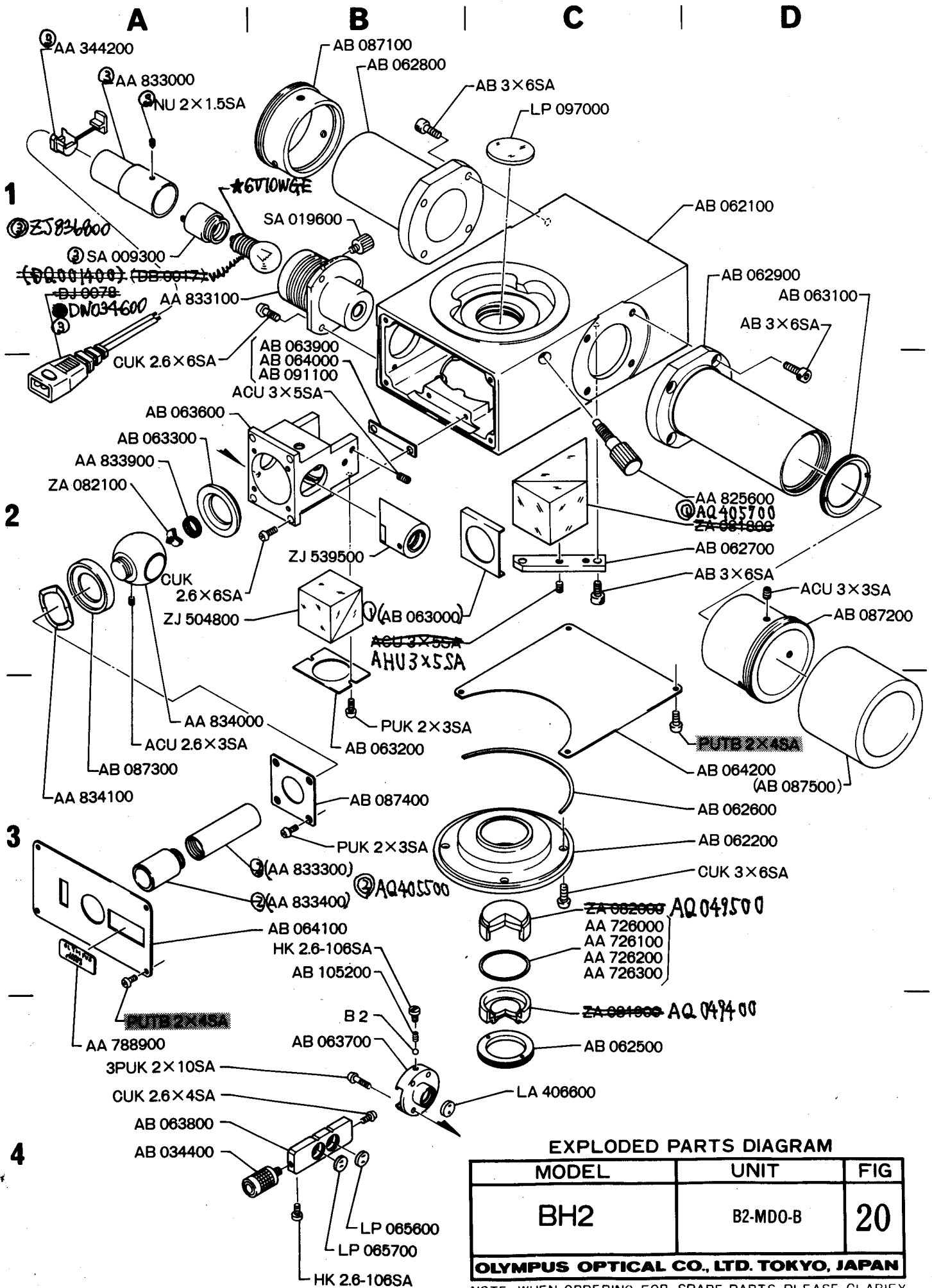
EXPLODED PARTS DIAGRAM

MODEL	UNIT	FIG
BH2	B2-D0	44

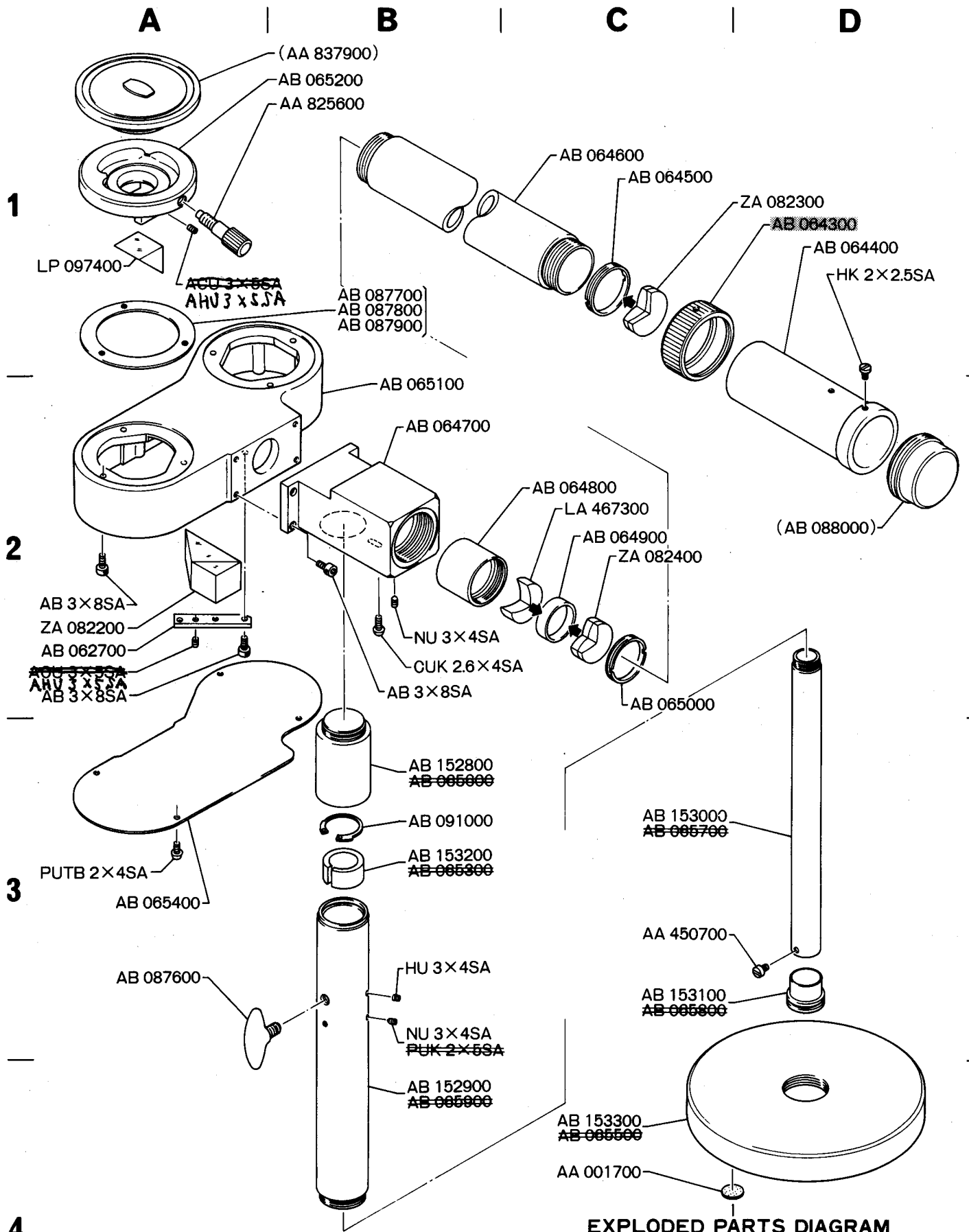
OLYMPUS OPTICAL CO., LTD. TOKYO, JAPAN

NOTE: WHEN ORDERING FOR SPARE PARTS, PLEASE CLARIFY A MODEL OR UNIT, PARTS NUMBER AND QUANTITY.

PARTS NO.	NAME OF PARTS	Q'ty	PARTS NO.	NAME OF PARTS	Q'ty		
AA344200	ブッシング	BUSHING	1	ZJ504800	プリズム	PRISM	1
726000	W	WASHER	0~	544600	レンズ	LENS	1
726100	W	WASHER		544700	レンズ	LENS	1
726200	W	WASHER		544800	レンズ	LENS	1
726300	W	WASHER		544900	レンズ	LENS	1
788900	メイバン	NAME PLATE		545000	レンズ	LENS	1
825600	ツマミ	KNOB	2	545100	レンズ	LENS	1
833000	SKワケ	SOCKET MOUNT	1	545200	ポインター	POINTER	1
833100	ランプトウ	LAMP TUBE	1	882100	ツナギタ	CONNECTING PLATE	1
833300	ツナギカン	CONNECTING RING	1	836800	ランプソケット	LAMP SOCKET	1
833400	ツマミ	KNOB	1	CUK2.6x 6	SA ビス	SCREW	7
834100	SW	SPRING WASHER	1	3 x 6	SA ビス	SCREW	8
AB034400	ツマミ	KNOB	1	PUK 2 x 3	SA ビス	SCREW	10
062200	マルアリ	CIRCULAR DOVETAIL	1	2 x 4	SA ビス	SCREW	6
062500	オサエカン	RING	1	2 x 5	SA ビス	SCREW	3
063200	シボリイタ	DIAPHRAGM	1	3PUK2 x 9	SA ビス	SCREW	4
063300	ボールウケ	BALL MOUNT	1	ACU2.6x 3	SA ビス	SCREW	1
063600	プリズムダ	PRISM MOUNT	1				
063900	0.05SP	SPACER	0~	3 x 6	SA ビス	SCREW	2
064000	0.1 SP	SPACER					
091100	0.2 SP	SPACER					
064100	フタ	COVER	1	NU 2 x 15	SA ビス	SCREW	1
087300	ボールウケ	BALL MOUNT	1				
087400	オサエイタ	HOLDING PLATE	1				
123700	S ホンタイ	BODY	1				
123800	プリズムダ	PRISM MOUNT	1	3 x 4	SA ビス	SCREW	4
123900	フタ	COVER	1	3 x 6	SA ビス	SCREW	2
124000	M ホンタイ	MAIN BODY	1				
124100	ツナギカン A	CONNECTING TUBE A	1				
124400	チリヨケ	DUSY RING	2				
124500	ツナギカン B	CONNECTING TUBE B	1				
124700	ホルダー	HOLDER	1				
125300	ジク	SHAFT	1				
125400	ゴムカバー	RUBBER PLATE	1				
125500	ダストカバー	DUST COVER	1				
125600	ボール	BALL	1				
125700	フタ	COVER	1				
130500	R	RING	1				
130600	イタバネ	PLATE	2				
130700	レンズワケ	LENS FRAME	1				
130800	スライダー	SLIDER	1				
SA009300	ソケット	SOCKET	1				
019600	トメネジ	KNOB	1				
DW034600	プラグ	PLUG	1				
LA406600	レンズ	LENS	1				
LP060300	プリズム	PRISM	1				
065600	フィルター	FILTER	1				
065700	フィルター	FILTER	1				



PARTS NO.	NAME OF PARTS	Q' ty	PARTS NO.	NAME OF PARTS	Q' ty			
AA344200	ブッシング	BUSHING	1	ZJ504800	プリズム	PRISM	1	
726000	W	WASHER	0~	539500	ポインター	POINTER	1	
726100	W	WASHER		836000	ランプソケット	LAMP SOCKET	1	
726200	W	WASHER		CUK2.6x 4 SA	ビス	SCREW	1	
726300	W	WASHER		2.6x 6 SA	ビス	SCREW	7	
788900	メイバン	NAME PLATE	1	3 x 6 SA	ビス	SCREW	4	
825600	ツマミ	KNOB	1	PUK 2 x 3 SA	ビス	SCREW	6	
833000	SKツク	SOCKET MOUNT	1	3PUK 2x10 SA	ビス	SCREW	4	
833100	ランプトウ	LAMP TUBE	1	HK 2.6-106SA	ビス	SCREW	2	
833300	ツナギカン	CONNECTING RING	1	NU 2 x1.5SA	ビス	SCREW	1	
833400	ツマミ	KNOB	1	AB 3 x 6 SA	ビス	SCREW	10	
833900	R	RING	1	ACU2.6x 3 SA	ビス	SCREW	1	
834000	ボール	BALL	1	3 x 3 SA	ビス	SCREW	6	
834100	SW	SPRING WASHER	1	405 3 x 5 SA	ビス	SCREW	4	
AB034400	ツマミ	KNOB	1	AHU				
062100	ホンタイ	BODY	1					
062200	マルアリ	CIRCULARDOVETAIL	1	B 2	ボール	BALL	1	
062500	オサエカン	RING	1	AQ 049400	レンズ	LENS ASS'Y	1	
062600	シール	SEAL	1	049500	レンズ	LENS ASS'Y	1	
062700	プリズムイタ	FIXING PLATE	1	405500	ノブ	KNOB ASS'Y	1	
062800	ツナギ A	CONNECTING TUBE A	1	405700	プリズム	PRISM ASS'Y	1	
062900	ツナギ B	CONNECTING TUBE B	1					
063000	シボリイタ	DIAPHRAGM	1					
063100	シボリ22	DIAPHRAGM 22	2					
063200	シボリイタ	DIAPHRAGM	1					
063300	ボールウケ	BALL MOUNT	1					
063600	プリズムダ	PRISM MOUNT	1					
063700	レンズツク	LENS FRAME	1					
063800	スライダ	SLIDER	1					
063900	0.05SP	SPACER	0~					
064000	0.1SP	SPACER						
091100	0.2SP	SPACER						
064100	フタP	COVER	1					
064200	フタ	COVER	1					
087100	スリーブA	SLEEVE A	1					
087200	スリーブB	SLEEVE B	1					
087300	ボールウケ	BALL MOUNT	1					
087400	オサエイタ	HOLDING PLATE	1					
105200	バネ	SPRING	1					
SA009300	ソケット	SOCKET	1					
019600	トメネジ	SETSCREW	1					
DW034600	プラグ	PLUG	1					
LA406600	レンズ	LENS	1					
LP065600	フィルター	FILTER	1					
065700	フィルター	FILTER	1					
077000	フィルター	FILTER	1					
ZA081800	プリズム	PRISM	1					
081900	レンズ	LENS	1					
082000	レンズ	LENS	1					
082100	レンズ	LENS	1					

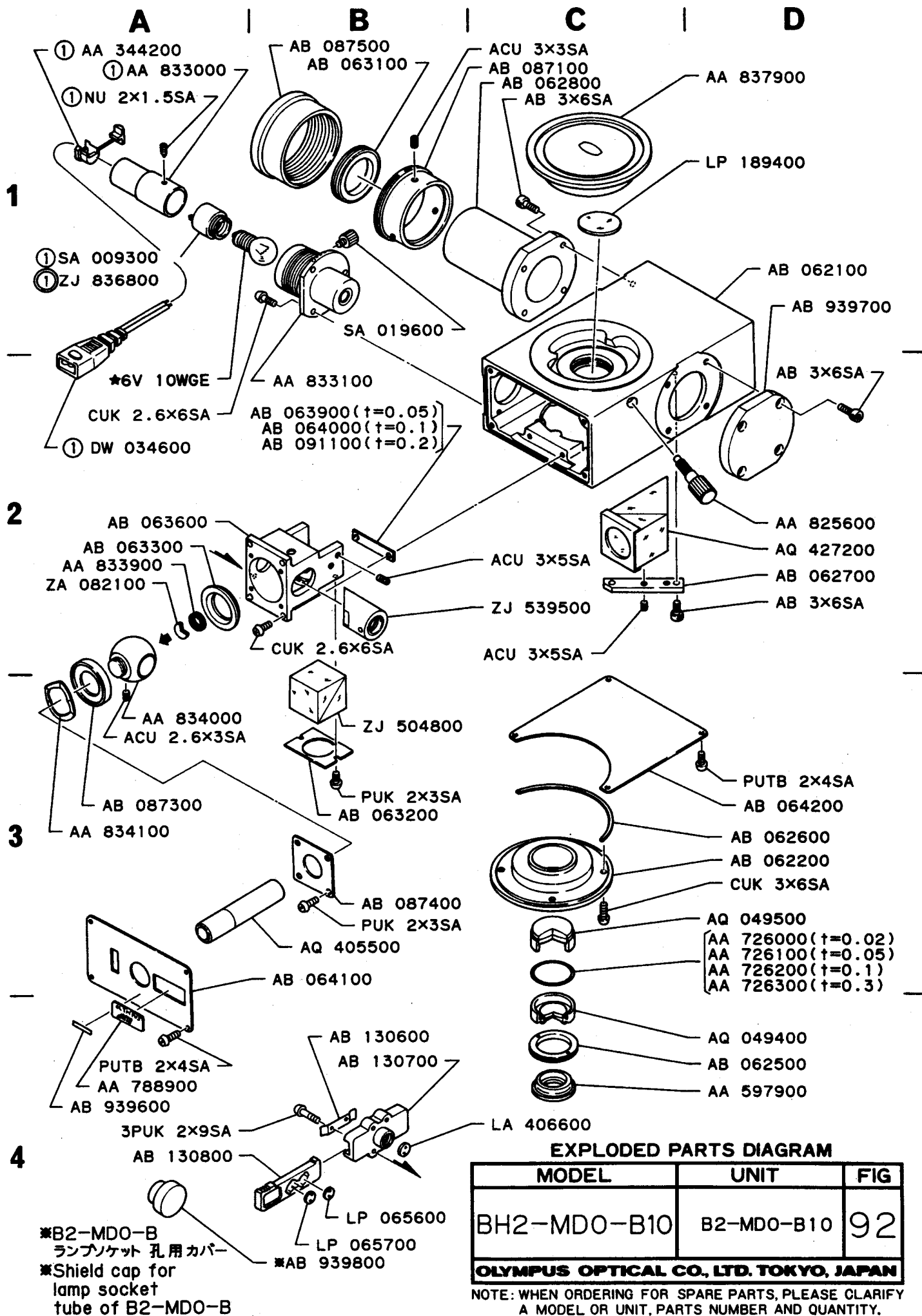


EXPLODED PARTS DIAGRAM

MODEL	UNIT	FIG
BH2	B2-MD0-SV B2-MD0-SV-2	21
OLYMPUS OPTICAL CO., LTD. TOKYO, JAPAN		

NOTE: WHEN ORDERING FOR SPARE PARTS, PLEASE CLARIFY A MODEL OR UNIT, PARTS NUMBER AND QUANTITY.

PARTS NO.	NAME OF PARTS	Q' ty	PARTS NO.	NAME OF PARTS	Q' ty
AB062700	プリズムイタ	PRISM HOLDER PLATE	1		
064300	シメネジ	KNURLED RING	1		
064400	レンズワク	LENS TUBE	1		
064500	オサエカン	RING	1		
064600	パイプ	PIPE	1		
064700	カク	SQUARE BLOCK	1		
064800	レンズワク	LENS FRAME	1		
064900	SP	SPACER RING	1		
065000	オサエカン	RING	1		
065100	ヂ	BODY	1		
065200	マルアリヂ	CIRCULAR DOVETAIL MOUNT	2		
153200	ブッシュ	BUSHING	1		
065400	カバー	COVER	1		
153300	ダイ	BASE	1		
152800	ニギリ	TUBE	1		
153000	ナカツツ	INNER TUBE	1		
153100	オサエ	FIXING RING	1		
152900	ソトツツ	OUTER TUBE	1		
087600	コテイネジ	FIXING HANDLE	1		
087700	SP03	SPACER	0		
087800	SP02	SPACER			
087900	SP01	SPACER			
091000	トメワ	RING	1		
AA001700	ヂゴム	RUBBER FOOT	3		
450700	HK	SCREW	1		
825600	ツマミ	KNOB	2		
LA467300	レンズ	LENS	1		
LP097400	プリズム	PRISM	2		
ZA082200	プリズム	PRISM	1		
082300	レンズ	LENS	1		
082400	レンズ	LENS	1		
CUK2.6x 4 SA	ビス	SCREW	1		
HU 3 x 4 SA	ビス	SCREW	2		
HK 2 x2.5SA	ビス	SCREW	1		
ACU 3 x 5 SA	ビス	SCREW	6		
AHV					
NU 3 x 4 SA	ビス	SCREW	4		
AB 3 x 8 SA	ビス	SCREW	12		



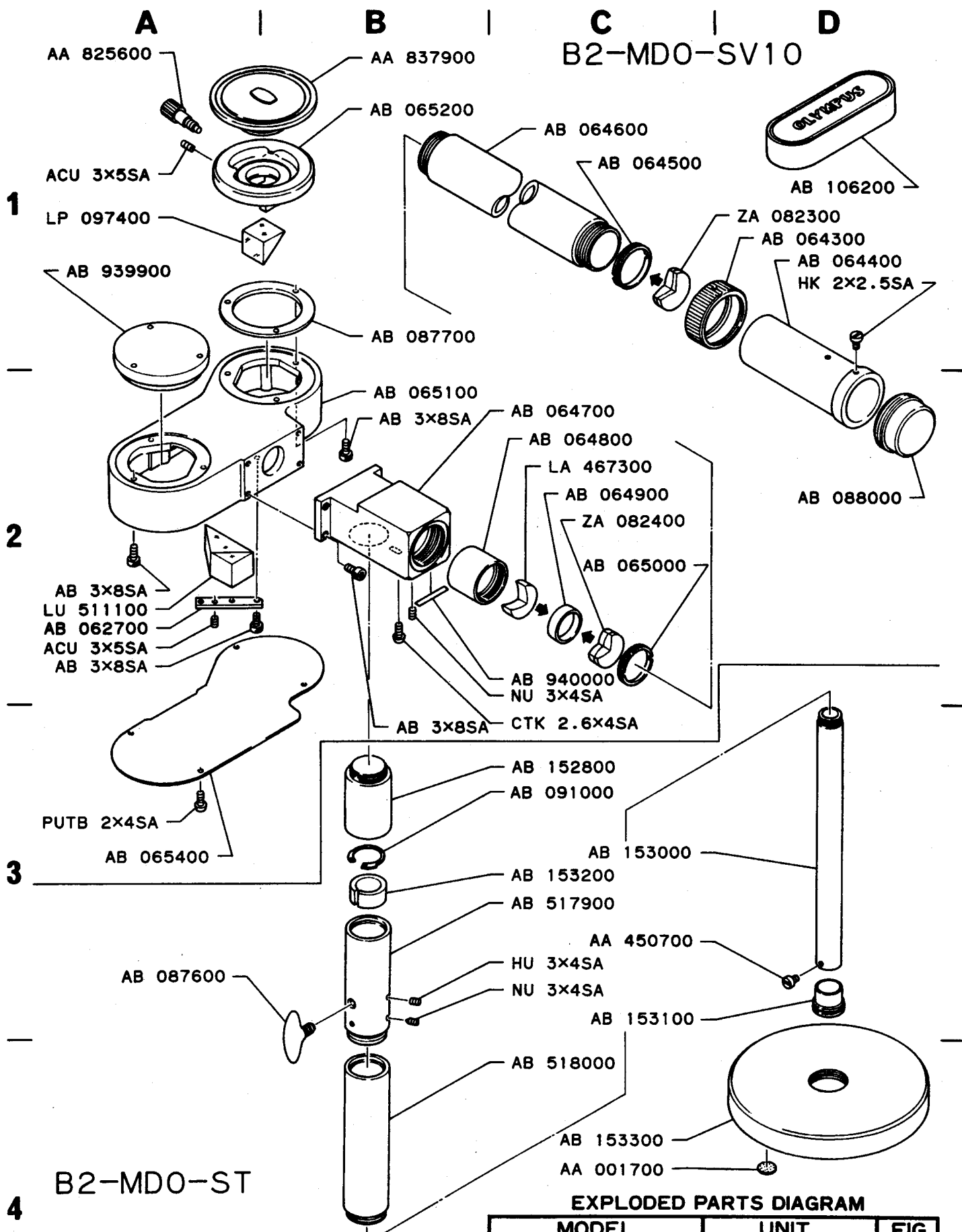
EXPLODED PARTS DIAGRAM

MODEL	UNIT	FIG
BH2-MDO-B10	B2-MDO-B10	92

OLYMPUS OPTICAL CO., LTD. TOKYO, JAPAN

NOTE: WHEN ORDERING FOR SPARE PARTS, PLEASE CLARIFY A MODEL OR UNIT, PARTS NUMBER AND QUANTITY.
AR 1789

PARTS NO.	NAME OF PARTS	Q'ty	PARTS NO.	NAME OF PARTS	Q'ty		
AA344200	ブッシング	BUSHING	1	SA009300	ソケット	SOCKET	1
597900	キャップ	CAP	1	019600	トメネジ	SET SCREW	1
726000	W	WASHER (t=0.02)	1	ZA082100	レンズ	LENS	1
726100	W	WASHER (t=0.05)		ZJ504800	プリズム	PRISM	1
726200	W	WASHER (t=0.1)		539500	ポインタ	POINTER	1
726300	W	WASHER (t=0.3)		836800	ランプソケット	LAMP SOCKET	1
788900	メイバン	NAME PLATE	1	WE402031	AB3X6SA	SCREW	10
825600	ツマミ	KNOB	1	WE120002	ACU2.6X3SA	SCREW	1
833000	SKワク	SOCKET MOUNT	1	120016	ACU3X3SA	SCREW	3
833100	ランプトウ	LAMP TUBE	1	120021	ACU3X5SA	SCREW	4
833900	R	RING	1	WE114026	CUK2.6X6SA	SCREW	7
834000	ボール	BALL	1	114160	CUK3X6SA	SCREW	4
834100	SW	SPRING WASHER	1	WE119266	NU2X1.5SA	SCREW	1
837900	キャップ	CAP	1	WE115274	PUK2X3SA	SCREW	6
AB062100	ホントイ	BODY	1	WE116127	3PUK2X9SA	SCREW	4
062200	マルアリ	CIRCULAR DOVETAIL	1	WE126165	PUTB2X4SA	SCREW	8
062500	オサエカン	RING	1				
062600	シール	SEAL	1				
062700	プリズムイタ	FIXING PLATE	1				
062800	ツナギ A	CONNECTING TUBE A	1				
063100	シボリ22	DIAPHRAGM 22	1				
063200	シボリイタ	DIAPHRAGM	1				
063300	ボールウケ	BALL MOUNT	1				
063600	プリズムザ	PRISM MOUNT	1				
063900	0.05SP	SPACER (t=0.05)	1				
064000	0.1SP	SPACER (t=0.1)					
091100	0.2SP	SPACER (t=0.2)					
064100	フタP	COVER	1				
064200	フタ	COVER	1				
087100	スリーブA	SLEEVE A	1				
087300	ボールウケ	BALL MOUNT	1				
087400	オサエイタ	HOLDING PLATE	1				
087500	キャップ	CAP	1				
130600	イタバネ	SPRING	2				
130700	レンズワク	LENS FRAME	1				
130800	スライダ	SLIDER	1				
939600	シール	SEAL	1				
939700	フタSV	COVER	1				
939800	メクラフタ	SHIELD CAP	2				
AQ049400	レンズクミ	LENS ASS'Y	1				
049500	レンズクミ	LENS ASS'Y	1				
405500	ノブクミ	KNOB ASS'Y	1				
427200	プリズムクミ	PRISM ASS'Y	1				
DW034600	プラグ	PLUG	1				
LA406600	レンズ	LENS	1				
LP065600	フィルタ	FILTER (ORANGE)	1				
065700	フィルタ	FILTER (GREEN)	1				
189400	ガラス	GLASS	1				



EXPLODED PARTS DIAGRAM

MODEL	UNIT	FIG
BH2-MDO-SV10	B2-MDO-SV10 B2-MDO-ST	93

OLYMPUS OPTICAL CO., LTD. TOKYO, JAPAN

NOTE: WHEN ORDERING FOR SPARE PARTS, PLEASE CLARIFY A MODEL OR UNIT, PARTS NUMBER AND QUANTITY.
 AR 1790.1452

PARTS NO.	NAME OF PARTS		Q'ty	PARTS NO.	NAME OF PARTS		Q'ty
<u>B2-MDO-SV10</u>				<u>B2-MDO-ST</u>			
AA825600	ツマミ	KNOB	1	AA001700	ザゴム	RUBBER FOOT	3
837900	キャップ	CAP	1	450700	HK	SCREW	1
AB062700	プリズムイタ	PRISM HOLDER PLATE	1	AB087600	コテイネジ	FIXING HANDLE	1
064300	シメネジ	KNURLED RING	1	091000	トメワ	RING	1
064400	レンズワク	LENS TUBE	1	152800	ニギリ	TUBE	1
064500	オサエカン	RING	1	153000	ナカツツ	INNER TUBE	1
064600	パイプ	PIPE	1	153100	オサエ	FIXING RING	1
064700	カク	SQUARE BLOCK	1	153200	ブッシュ	BUSHING	1
064800	レンズワク	LENS FRAME	1	153300	ダイ	BASE	1
064900	SP	SPACER RING	1	517900	ソトツツ1	OUTER TUBE-1	1
065000	オサエカン	RING	1	518000	ソトツツ2	OUTER TUBE-2	1
065100	ザ	BODY	1				
065200	マルアリザ	CIRCULAR DOVETAIL MOUNT	1	WE117130	HU3X4SA	SCREW	2
065400	カバー	COVER	1	WE119192	NU3X4SA	SCREW	3
087700	SP03	SPACER	1				
088000	キャップ	CAP	1				
106200	キャップ	CAP	2				
939900	フタ	COVER	1				
940000	シール	SEAL	1				
LA467300	レンズ	LENS	1				
LP097400	プリズム	PRISM	1				
LU511100	プリズムクミ	PRISM ASS'Y	1				
ZA082300	レンズ	LENS	1				
082400	レンズ	LENS	1				
WE402033	AB3X8SA	SCREW	12				
WE120021	ACU3X5SA	SCREW	3				
WE104007	CTK2.6X4SA	SCREW	1				
WE101373	HK2X2.5SA	SCREW	1				
WE119192	NU3X4SA	SCREW	1				
WE126165	PUTB2X4SA	SCREW	4				